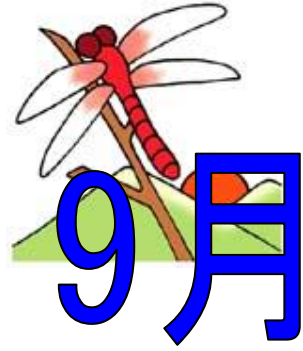


特定非営利活動法人 ワーカーズコープ

城東老人福祉センター

◎住所:江東区北砂4-20-12 ◎電話番号:03-3640-8651
◎開館時間:午前9時~午後9時半(個人利用は午後5時まで)
◎休館日:第2・第4日曜日 ◎<http://kotoroufuku.web.fc2.com/index.html>



城東音楽会

合唱団の子どもたちの歌声を聴きに来ませんか。

皆様のご参加をお待ちしております。

- 出演:江東少年少女合唱団
 - 日時:9月22日(土) 15:00~
 - 場所:城東老人福祉センター1階 体育室
 - 募集:先着80名 9月5日より申込受付開始(電話・代理でも可)
- ※詳しい内容は後日ポスター・チラシでお知らせいたします



葛西臨海水族園見学会

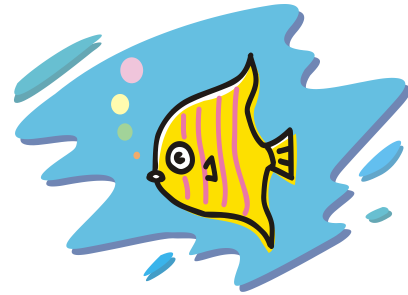
9月21日に東京都葛西臨海水族園の見学会を実施いたします。

この日はシルバー週間のため入園料がなんと無料!!

この機会に海の生き物を見学して一緒に癒されましょう。

※なお保険料・交通費は実費負担となります。

- 場 所:東京都葛西臨海水族園
 - 日 時:9月21日(金) 9:20~12:30(予定)
 - 定 員:20名
 - 参加費:30円(保険代) ※交通費実費負担
 - 募集期間:8月28日(火)~30日(木)
- 希望者が多い場合は抽選になります。



施設見学会開催

- 場 所:花王東京工場
 - 日 時:1回目 10月2日(火) 2回目 10月10日(水)
9:00~12:00 雨天決行
 - 募集期間:9月10日(月)~14日(金)
- 希望者が多い場合は抽選になります。
※申し込みの際、通常ハガキを1枚ご持参ください。
※詳しい内容は9月初旬にポスター・チラシを掲示致します
のでそちらをご覧ください。

10月開講教養講座のご案内

○申込について

- 対 象 者:区内在住 60歳以上の方で老人福祉センター登録者
(未登録の方は健康保険証等を持参して登録手続きをして下さい。)
- 持 ち 物:はがき(1講座につき1枚必要です。)
※あて先面にご自身の住所・氏名を記載して下さい。
- 日 時:9/2(日)~9/4(火)9:30~16:00
- 場 所:城東老人福祉センター窓口
※申し込み多数の場合は抽選になります。
※詳しい内容は講座案内のパンフレットが当センターにありますので、そちらをご覧ください。
何かご不明な点がございましたら事務室の職員にお気軽にお問い合わせください。



♪手話ダンス

手話をご存じない方でも十分に楽しめる内容になっています。

- 日 時:9月28日(金)13:30~15:00
 - 場 所:城東老人福祉センター1階 体育室
 - 持 ち 物:室内履き・水分・タオル
 - 募 集:先着50名 9月1日より
申込受付開始(電話・代理でも可)
- ※詳しい内容は講座案内のパンフレットが当センターにありますので、そちらをご覧ください。

団楽茶坊

- 日 時:9月28日(金)10:00~11:30
 - 場 所:城東老人福祉センター
2階 会議室
- ※今回は開催時間が変更になって
おります。お気を付け下さい。
※詳しい内容は後日ポスター・チ
ラシでお知らせいたします